



ВИТЯГ
з Реєстру БУДІВЕЛЬНОЇ діяльності
щодо інформації про технічне обстеження
Єдиної державної електронної системи у сфері
будівництва

Реєстраційний номер документа: Т001:7849-8466-9736-2619

Статус документа: Діючий

Загальна інформація

Документ	11 від 13.12.2021
Організація, що видала	ФОП КРОК ЯРОСЛАВ ІВАНОВИЧ(2352517236)
Сертифікований експерт	КРОК ЯРОСЛАВ ІВАНОВИЧ (АТ 008254, АЕ 000559)
Тип висновку	Позитивний
Коротка рецензія	встановлено наявність доступності в будівлю та приміщення осіб з інвалідністю та інших МГН

Адреса

Адреса	Адреса згідно експериментального порядку	Наказ
48101, Тернопільська обл., Тернопільський район, Теремовлянська територіальна громада, м. Теремовля (станом на 01.01.2021), вулиця Франка І. , б. 5	не присвоювалась	не призначалась

Інформація про замовників

Назва	Контакти	Місце реєстрації	Повірені
ТЕРЕБОВЛЯНСЬКИЙ		48101, УКРАЇНА, Тернопільська обл.,	Не

ФАХОВИЙ КОЛЕДЖ
КУЛЬТУРИ І МИСТЕЦТВ
(02214811)
Юридична особа

Тернопільський район, Теремовлянська
територіальна громада, м. Теремовля
(станом на 01.01.2021), вулиця Шевченка ,
б. 1

зазначено

Об'єкти будівництва

Назва об'єкта	Об'єкт	ТЕП				
		Показник	Значення	Примітка	За чергами і п.к.	
їдальня	Будівля Вид будівництва: Існуюча забутова Примітка до періоду будівництва: до1990р	Загальна площа приміщень, м2	241.1			
		Кількість поверхів, од	1			
		Загальна кількість приміщень,	10			
		Висота приміщень, м	3.1			
		Корисна площа приміщень, м2	94.3			
		Загальна площа будівлі , м2	220.2			
		Конструктивні елементи				
		Показник	Значення			
Стіни	Цегла керамічна					
Перекрыття	Дерев'яні балки					
Фундамент	Бутовий камінь					
Підлоги	Плитка , Бетон , Дошка					
Покриття	Азбестоцементні листи					
Сходи	Бетонні					
Смітєпровід	Ні					
Інженерне обладнання						
Показник	Значення					
Опалення	Централізоване					
Вентиляція	Так					

	Водопостачання	Так
	Каналізація та водовідведення	Центральна
	Газопостачання	Так
	Електропостачання та освітлення	Так
	Слабкострумні пристрої	Ні
	Блискавкозахист	Ні
	Домофон	
	Автоматизація та диспечеризація	Ні

Відповідальні особи

№п/п	Посада	ПІБ, Сертифікат	Контактний телефон	Найменування документа про призначення	Номер документа про призначення	Дата документа про призначення
1		КРОК ЯРОСЛАВ ІВАНОВИЧ (АТ 008254, АЕ 000559)	+38(097)-920-05-65			

Примітки

Інформацію не зазначено

КРОК ЯРОСЛАВ ІВАНОВИЧ

(посада)

(підпис)

(прізвище, ім'я, по батькові)

Сертифікована особа

КРОК ЯРОСЛАВ ІВАНОВИЧ

(посада)

(підпис)

(прізвище, ім'я, по батькові)

директор

Крок Ярослав Іванович

(посада)

(підпис)

(прізвище, ім'я, по батькові)

Документ створено в Єдиній державній електронній системі у сфері будівництва.
Дата створення: 13.12.2021

**Фізична особа - підприємець
КРОК ЯРОСЛАВ ІВАНОВИЧ**

м. Чортків, вул. Копичинська, 55Г

Кваліфікаційний сертифікат АЕ № 000559 та
свідчення про підтвердження кваліфікації
№87 від 28.07.2017р.



Затверджено:
Фізична особа-підприємець
Я. І. Крок Крок Я.І.
«10» грудня 2021р.

ТЕХНІЧНИЙ ВИСНОВОК (ЗВІТ)

щодо відповідності збудованого чи реконструйованого
вимогам ДБН "Інклюзивність будівель і споруд. Основні
положення" за результатами здійсненого технічного обстеження
об'єкта в цілому

Об'єкт: Будівля їдальні, що знаходиться за адресою:
вул. І. Франка, 5, м.Теребовля, Тернопільський район,
Тернопільська область

Замовник: Теребовлянський фаховий коледж культури і мистецтв
(код ЄДРПОУ – 02214811), що знаходиться за
адресою: 48101, вул: Шелченка, 1, м.Теребовля,
Тернопільський район, Тернопільська область,
тел. (03551) 2-17-54, 2-13-41

**Відповідальний
виконавець:**

Крок Я. І.

Експерт з технічного обстеження
будівель і споруд .

м. Чортків – 2021р.

1. ПІДСТАВИ ТА ОБҐРУНТУВАННЯ ПРОВЕДЕННЯ ТЕХНІЧНОГО ОБСТЕЖЕННЯ

Роботи з технічного обстеження об'єкта: «Будівля їдальні», що знаходиться за адресою: вул. І. Франка, 5, м.Теребовля, Тернопільський район, Тернопільська область проводяться з метою встановлення відповідності будівлі вимогам ДБНІП, в т.ч. ДБН В.2.2 – 40 : 2018 “Інклюзивність будівель і споруд. Основні положення”, а також можливості подальшої надійної та безпечної експлуатації об'єктів, включаючи їх доступність для осіб з інвалідністю та інших маломобільних груп населення.

Виконавець – фізична особа – підприємець Крок Я.І. проводить роботи з технічного обстеження на підставі кваліфікаційного сертифіката відповідального виконавця окремих видів робіт (послуг), пов'язаних зі створенням об'єкта архітектури в особі Крока Я.І. – експерта (інженера) з технічного обстеження, (кваліфікаційний сертифікат серія АЕ № 000559), виданий Атестаційною архітектурно-будівельною комісією Міністерства регіонального розвитку, будівництва та житлово-комунального господарства України 31. 07. 2012 р.; та свідоцтва про підтвердження кваліфікації № 87 від 28.07.2017р.).

2. ЗАГАЛЬНІ ДАНІ

Об'єкт, що обстежується, розміщений за адресою: вул. І. Франка, 5, м.Теребовля, Тернопільський район, Тернопільська область.

Територія, на якій розташований об'єкт, належить до району: IV з сніговим навантаженням S_0 (снігове) – 1400 Па; з вітровим навантаженням W_0 (вітрове) – 550 Па; непідроблювальна і невідтоплювальна.

Технічний висновок (звіт) є інтелектуальною власністю суб'єкта авторського права ФОП Крок Я.І. і не може бути відтворений, передрукований і розтиражований частково або повністю **без письмової згоди на те автора**.

Розрахункова сейсмічність – до 6 балів по шкалі “MSK-64” згідно ДБН В.1.1 – 12:2016 “Будівництво в сейсмічних районах України”.

Рель'єф ділянки спокійний із незначним падінням відміток поверхні землі до вулиці І.Франка.

Об'єкт розташований в рівнинній зоні.

На підставі наданих документів: технічний паспорт – встановлено, що об'єкт був збудований у період до 1990-го року минулого століття.

Вогнестійкість об'єкта – III ступеню (згідно з додатком В ДБН В.1.1-7-2002 “Захист від пожежі. Пожежна безпека об'єктів будівництва”).

Клас наслідків (відповідальності) об'єкта – СС2 (згідно з ДСТУ–Н Б.В. 1.2-18:2016 “Визначення класу наслідків (відповідальності) та категорії відповідальності конструкцій згідно ДБН В.1.2-14-2009 об'єктів будівництва”, ДБН А.2.2.–3-2014 “Склад та зміст проектної документації на будівництво” на підставі класу наслідків (відповідальності) зі змінами № 125 від 19.05.2017р.

Площа забудови земельної ділянки – в даному випадку не розглядається.

Проектна та робоча документація в замовника – відсутня.

Попередні обстеження об'єкта на предмет визначення міцності, стійкості та надійності в експлуатації, а також відповідності вимогам ДБН В.2.2 – 40:2018 – не проводились.

Дані про геологічні умови на цей час – не вимагаються.

Дане технічне обстеження здійснювалось при сприятливих для цього умовах в присутності представника Замовника в три етапи, включаючи візуально-технічний контроль із застосуванням інструментів для замірів габаритів об'єкта, його конструктивних елементів, одночасно фіксуючи всі недоліки, дефекти і пошкодження та невідповідності вимогам ДБН, в т.ч. ДБН В.2.2 – 40:2018 “Інклюзивність будівель і споруд. Основні положення” на підставі уточненого технічного завдання виданого Замовником в усній формі.

3. ОБ'ЄМНО-ПЛАНУВАЛЬНІ ТА КОНСТРУКТИВНІ РІШЕННЯ

3.1. Об'єкт – їдальня, являє собою одноповерхову будівлю прямокутної форми розмірами 11,77 x 3,10 x 3,90 x 11,73 x 15.67 x 14.85м.

3.1.1. Стіни – цегла, як зовнішні так і внутрішні товщиною відповідно – 0,51м і 0,25м.

Перекрыття – дерев'яно - балочне – 0,30м.

Підлоги – дощаті, керамічна плитка підлогова, бетонні.

Висота приміщень: 1-го поверху – 3,10м.

Вікна – дерев'яні розмірами: 1,90x1,00м; 1,80x1,50м.

Вхідні двері – дерев'яні розмірами: 2,30x1,00м.

Інженерне забезпечення: електропостачання напругою – 380 Вт; водопостачання та водовідведення; опалення – централізоване.

Вентиляція – канална витяжна, природна.

Ширина коридора в місцях для маневрування, розвороту та в'їзду в саме приміщення становить – 1,80м; пороги від підлоги коридору та вхідної бетонної площадки виступають не більше як на 20мм.

Отже, шлях руху та евакуації для осіб, що за кваліфікаційними ознаками відносяться до числа МГН, забезпечує доступність та безперешкодне пересування як ззовні, так і в середині будівлі, і тим самим задовільняють вимогам, пунктів 5.1.11, 5.3.1 та 6.1.4, 6.1.7, 6.2.1 та 6.2.2 ДБН В.2.2 – 40:2018 “Інклюзивність будівель і споруд. Основні положення”.

У дворі облаштовано місця паркування автотранспорту.

На прилеглий території відсутні перешкоди: не виступають кущі та інші зелені насадження; не звисають гілки дерев, вивіски та інші предмети знаходяться на висоті більшій ніж 2,10м, що відповідає вимогам п.5.5.2 ДБН В.2.2 – 40 : 2018.

4. ОЦІНКА ТЕХНІЧНОГО СТАНУ БУДІВЕЛЬНИХ КОНСТРУУЦІЙ ШЛЯХІВ РУХУ ТА ЕВАКУАЦІЇ ЗА РЕЗУЛЬТАТАМИ ТЕХНІЧНОГО ОБСТЕЖЕННЯ

4.1. Відповідно до вимог ДСТУ Н.Б.В. 1.2 – 18 : 2016 “Настанова щодо обстеження будівель і споруд для визначення та оцінки їх технічного стану”, Стандарта АНЕ України “Укрексперт” “Обстеження і оцінка технічного стану будівель і споруд. Організація і виконання робіт”, обстеживши та дослідивши всі конструктиви відповідальності групи “В” (шляхи руху та евакуації ,прилегла територія, пандус, вхідна площадка, тамбури, коридори, вхідні і внутрішні двері) – все, що відноситься до шляхів руху та евакуації для осіб з кваліфікаційними ознаками інвалідності у нежитлових приміщеннях та прилеглий території поліклініки – встановлюється **“1-ша” категорія технічного стану (нормальна)** за чотирибальною схемою класифікації будівель і споруд.

5. РЕКОМЕНДАЦІЇ ЩОДО УСУНЕННЯ ВИЯВЛЕНИХ НЕДОЛІКІВ (ДЕФЕКТІВ І ПОШКОДЖЕНЬ)

Як уже зазначено вище, за результатами проведеного детального технічного обстеження об'єкта: «Будівля ідальні» за вищевказаною адресою, в цілому оцінюється як **придатна** для подальшої нормальної надійної та безпечної експлуатації, без виявлених недоліків, дефектів та порушень вимог діючих ДБНіП, в т.ч. вимог ДБН В.2.2 – 40:2018 “Інклюзивність будівель і споруд. Основні положення” для МГН.

6. ДОДАТКОВА ІНФОРМАЦІЯ ПРО ОБСТЕЖУВАНИЙ ОБ'ЄКТ ТА ПЕРЕЛІК ВИКОРИСТАНОЇ ЛІТЕРАТУРИ

Для більш повної характеристики про об'єкт до технічного висновку (звіту) додаються:

- 6.1. Фотофіксації фасадів та конструктивних елементів
- 6.2. Копії кваліфікаційного сертифіката та підтвердження кваліфікації відповідального виконавця.
- 6.3. Копія технічного паспорта з БТІ, на об'єкт.
- 6.4. Інформаційна довідка.
- 6.5. Перелік використаної основної літератури:
 - 6.5.1. ДСТУ Б В.2.6-2-95 “Конструкції будинків і споруд. Вироби бетонні та залізобетонні. Загальні технічні умови”.

6.5.2. ДБН В.2.2. – 9 – 2009 “Будинки і споруди. Громадські будинки та споруди. Основні положення”.

6.5.3. ДБН В.2.2 – 40 – 2018 “Інклюзивність будівель і споруд. Основні положення”.

6.5.4. ДСТУ Б.В.2.7.61-2008 “Будівельні матеріали. Цегла та камені керамічні рядові. Технічні умови”.

6.5.5. ДБН В.1.2-14-2009 “Система забезпечення надійності та безпеки будівель і споруд”. Загальні принципи забезпечення надійності та конструктивної безпеки будівель, споруд, будівельних конструкцій та основ.

6.5.6. ДСТУ – Н – Б.В.1.2 – 18:2018 “Настанова щодо обстеження будівель і споруд для визначення та оцінки їх технічного стану”.

6.5.7. Стандарт Асоціації Незалежних Експертів України “Укрексперт” Обстеження і оцінка технічного стану будівель та споруд. Організація і виконання робіт”.

7. ВИСНОВКИ

На підставі зібраних та досліджених даних, керуючись вимогами вищеперелічених нормативних документів, в т.ч. щодо доступності та безперешкодного пересування осіб, що за кваліфікаційними ознаками відносяться до числа мало мобільних груп населення (МГН) та на виконання вимог Постанови КМУ № 913 від 07.12.2016р., приходжу до **висновку:**

7.1. Обстежувана будівля Ідальня, що знаходиться за вказаною адресою, разом із прилеглою територією забезпечують безперешкодне пересування та доступність до будівлі та приміщень для осіб, що за кваліфікаційними ознаками відносяться до числа мало мобільних груп населення (МГН).

7.2. Влаштований стаціонарний шлях руху та евакуації для клієнтів (відвідувачів), що за кваліфікаційними ознаками відносяться до числа мало мобільних груп населення (МГН) відповідає всім вимогам ДБНП, в т.ч. ДБН В.2.2 – 40:2018 “Інклюзивність будівель і споруд. Основні положення”.

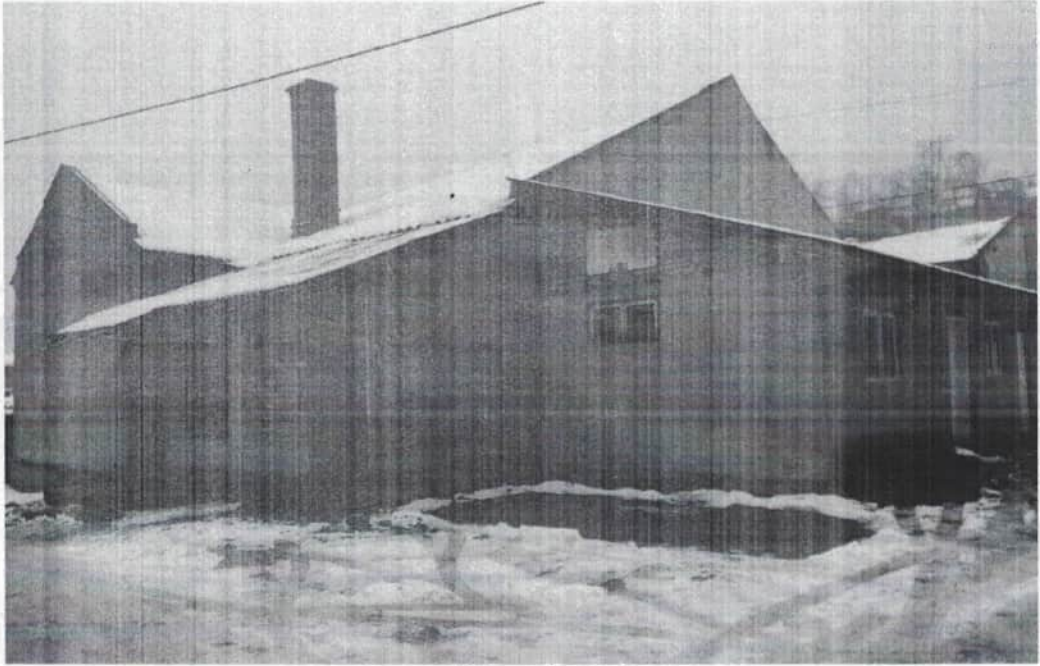
7.4. Даний технічний висновок (звіт) складений в єдиному оригінальному примірнику.

Технічний висновок(звіт)
склав відповідальний
виконавець, експерт з
технічного обсте-
ження будівель і споруд

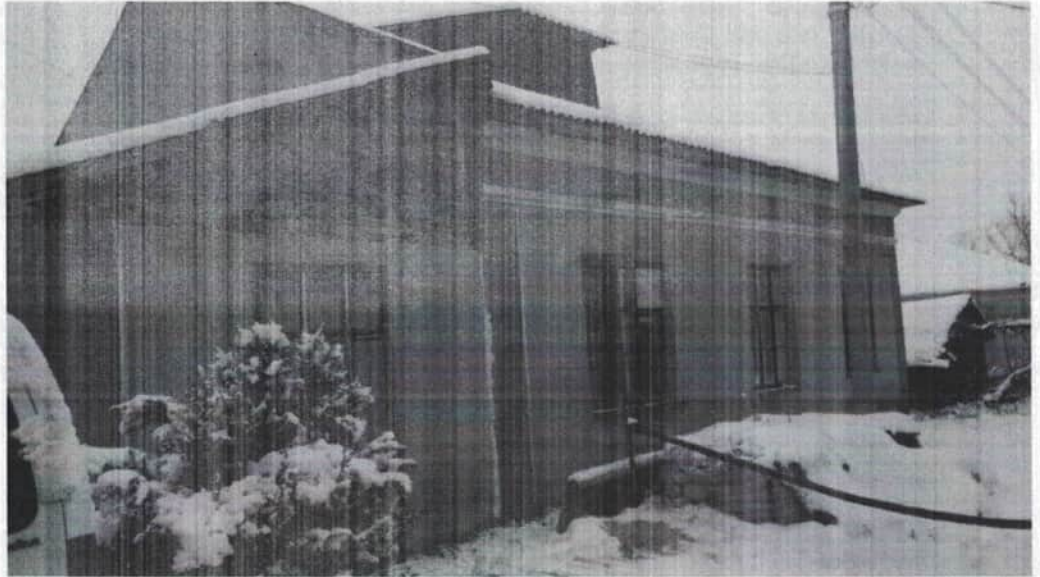


Я.І.Крок

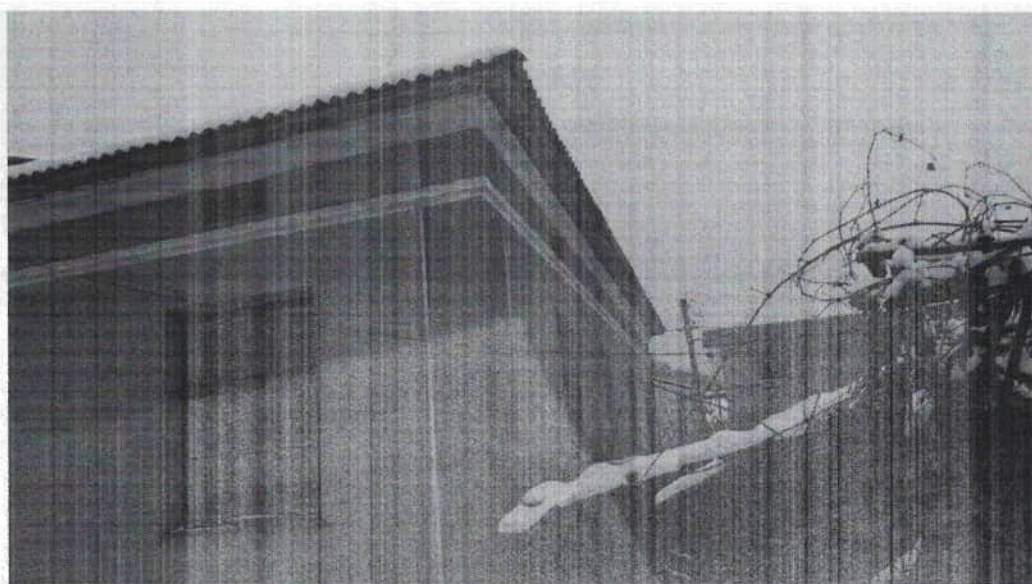
**ФОТОФІКСАЦІЯ ФАСАДІВ І ТЕХНІЧНОГО СТАНУ
КОНСТРУКТИВНИХ ЕЛЕМЕНТІВ**



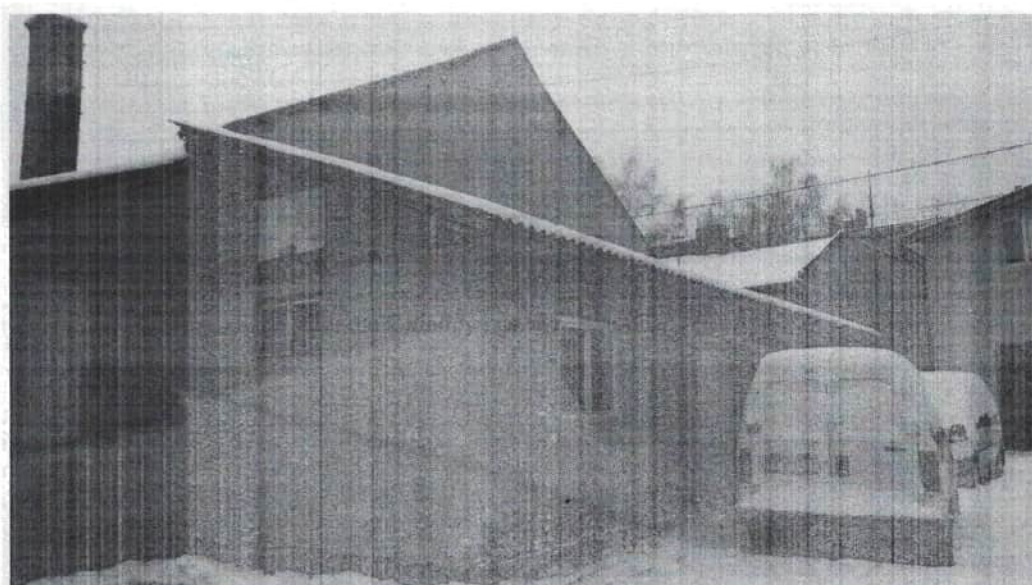
Головний фасад ідальні.



Дворовий фасад ідальні.



Боковий ліворуч фасад їдальні.



Боковий праворуч фасад їдальні.

ТЕРЕБОВЛЯНСЬКЕ БЮРО ТЕХНІЧНОЇ ІНВЕНТАРИЗАЦІЇ

Україна
 Тернопільська область
 Місто (селище, село) *Теребовля*

Інвентарний номер
 Реєстровий номер

ТЕХНІЧНИЙ ПАСПОРТ

на Басильно
 НА ЖИТЛОВИЙ БУДИНОК ОСОБИСТОГО ЖИТЛОВОГО ФОНДУ

вул. *У. Франка* № *5*

Прізвище, ім'я по батькові	Дата народження, ідентифікаційний код	Розмір частки
<i>Бернотинська Ольга</i>		<i>1/4</i>
<i>на розділ</i>		

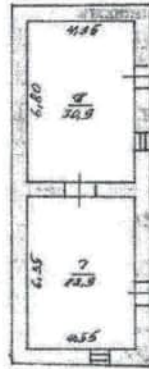
Паспорт складений
 на *20* *12* 200*7* р.

Начальник РБТІ *[підпис]* Татарна Н.В.

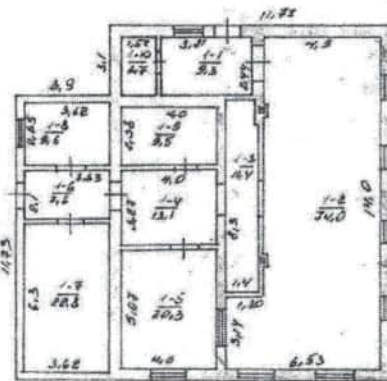
Виконав *Щукаль П.І.* М.П.

ПЛАН БУДІВЛІ
М 1:100

дуба 0



2 поверх



ХАРАКТЕРИСТИКА ПРИМІЩЕНЬ

Кількість квартир	Кількість житлових кімнат	Загальна площа	В тому числі		
			житлова основна	допоміжна	
-	-	241,1	84,3	87,0	59,8

ЕКСПЛІКАЦІЯ ДО ПЛАНУ БУДИНКУ

Літера по плану	поверх	№№ квартир або приміщень	№№ кімнат	Призначення частин приміщень	Площа по внутр. обміру (кв.м.)	В т.ч. площа			Площа прим. що не входять в загальну (кв.м.)
						Жилих квартир (кв. м.)			
						загальна	жила	підсобна	
А	бу	7		під'їзд	30,9				30,9
		7		під'їзд	28,9				28,9
				разом:	59,8				59,8
2	1	1		коридор	9,3			9,3	
		2		зал	74,0	74,0			
		3		коридор	11,4			11,4	
		4		коридор	13,1			13,1	
		5		кухня	20,3		20,3		
		6		коридор	7,6			7,6	
		7		кладовка	22,8			22,8	
		8		кладовка	9,6			9,6	
		9		кладовка	9,5			9,5	
		10		туалет	3,7			3,7	
				разом:	181,3	181,3	94,3	87,0	
				Всього:	241,1	181,3	94,3	87,0	59,8

м. Тернопіль ЦДП "ТБН"



ТЕРЕБОВЛЯНСЬКИЙ ФАХОВИЙ КОЛЕДЖ КУЛЬТУРИ І МИСТЕЦТВ
Вул. Шевченка, 1, м. Теробовля, 48101, тел. (03551) 2-17-54,
факс (03551) 2-13-41
E-mail: tvuk-buh@ukr.net, код СДРПОУ 02214811

6 грудня 2021 р.

№ 218

ФОП Крок Я.І.

Теробовлянський фаховий коледж культури і мистецтв просить Вас виконати технічне обстеження будівлі їдальні на предмет визначення і встановлення наявності доступності осіб з інвалідністю та інших маломобільних груп населення до будівлі та приміщень.

В.о. директора коледжу



[Signature]
Олена ТКАЧУК



ТЕРЕБОВЛЯНСЬКИЙ ФАХОВИЙ КОЛЕДЖ КУЛЬТУРИ І МИСТЕЦТВ
Вул. Шевченка, 1, м. Тербовля, 48101, тел. (03551) 2-17-54,
факс (03551) 2-13-41
E-mail: tvuk-buh@ukr.net, код ЄДРПОУ 02214811

9 грудня 2021 р.

ІНФОРМАЦІЙНА ДОВІДКА

Тербовлянський фаховий коледж культури і мистецтв повідомляє про те, що будівля по вул. Франка 5 (Удальня) на даний час не використовується за призначенням.

В.о. директора коледжу



Олена ТКАЧУК

МІНІСТЕРСТВО РЕГІОНАЛЬНОГО РОЗВИТКУ, БУДІВНИЦТВА
ТА ЖИТЛОВО-КОМУНАЛЬНОГО ГОСПОДАРСТВА УКРАЇНИ
АТЕСТАЦІЙНА АРХІТЕКТУРНО-БУДІВЕЛЬНА КОМІСІЯ

Серія АЕ

№ 000559

КВАЛІФІКАЦІЙНИЙ СЕРТИФІКАТ
відповідального виконання окремих видів робіт (послуг),
пов'язаних із створенням об'єкта архітектури

Експерт

Виданий про те, що **Крок Ярослав Іванович**

професійної професійної асоціації, що підтверджує його (її) відповідність кваліфікаційним
вимогам у сфері діяльності, пов'язаної із створенням об'єкта архітектури, професійну
спеціалізацію, необхідний рівень кваліфікації і знань.

Категорія: **Експерт**

Кваліфікаційний сертифікат видано згідно з рішенням Атестаційної архітектурно-будівельної
комісії (далі – Комісія) від _____ № _____

Григорієм **відповідної** секції Комісії
від **27.07.2012** № **5**, затвердженим президентом
Комісії (**31.07.2012 № 5-Е**).

Зареєстрований у реєстрі атестованих осіб: **31.07** за **12** року
за № **538**.

Роботи (послуги), пов'язані із створенням об'єкта архітектури, спроможність виконання
яких визначено кваліфікаційним сертифікатом: **Технічне обстеження будівель і**
споруд.

Дата видачі: **31.07** за **12** року

Голова (Генеральний/генеральна) Атестаційної
архітектурно-будівельної комісії



Барзилович Д.В.

Свідоцтво

№87

Видаю про те, що

Крок Ярослав Іванович

(прізвище, ім'я, по батьку)

Підвищив кваліфікацію за напрямом

ЕКСПЕРТ

За пачивальними програмами:

Програма підвищення кваліфікації експертів проєктної документації. Загальний модуль.

Програма підвищення кваліфікації "Підготовка до професійної атестації відповідальних виконавців окремих видів робіт (послуг), пов'язаних із створенням об'єктів архітектури". Спеціальний модуль. Технічне обстеження будівель і споруд.

Програми затверджені на засіданні Атестаційної архітектурно-будівельної комісії САМОРЕГУЛІВНОЇ ОРГАНІЗАЦІЇ У СФЕРІ АРХІТЕКТУРНОЇ ДІЯЛЬНОСТІ ВСЕУКРАЇНСЬКА ГРОМАДСЬКА ОРГАНІЗАЦІЯ «АСОЦІАЦІЯ ЕКСПЕРТІВ БУДІВЕЛЬНОЇ ГАЛУЗІ» (протокол №1 від 18.08.2015 року).

28 липня 2017 р.

Р.І.Шевченко

