

Кваліфікаційний сертифікат серія АЕ № 000596 від 31.07.2012р.

Затверджено:

Експерт з технічного обстеження будівель і споруд


Рубін Е. Я.



2021р.

Звіт

про проведення технічного обстеження будівель на відповідність ДБНВ.2.2-40-2018 «Інклюзивність будівель і споруд»

Об'єкт: *Будівля навчального корпусу Тербовлянського фахового коледжу культури і мистецтв по вул. Шевченка, 1, м. Тербовля*

Замовник: *Директор Тербовлянського фахового коледжу культури і мистецтв- П. С. Майовський тел. 0680026560*

Відповідальний виконавець:

Рубін Е.Я.

Експерт з технічного обстеження будівель і споруд

м. Тернопіль – 2021р.

1. ПІДСТАВИ ТА ОБҐРУНТУВАННЯ ПРОВЕДЕННЯ ТЕХНІЧНОГО ОБСТЕЖЕННЯ

Роботи з технічного обстеження будівлі навчального корпусу Тереховлянського фахового коледжу культури і мистецтв по вул. Шевченка, 1, м. Тереховля
(найменування та місцезнаходження об'єкта)

проводяться з метою визначення можливості або неможливості його надійної та безпечної експлуатації у відповідності з стандартом ГОСТ 31937-2011 та настановою щодо обстежень будівель ДСТУ-НБВ 1.2-18÷2016

Виконавець проводить роботи з технічного обстеження на підставі кваліфікаційного сертифіката відповідального виконавця окремих видів робіт (послуг), пов'язаних зі створенням об'єкта архітектури, – експерта (інженера) з технічного обстеження

Серія АЕ № 000595

(серія і номер кваліфікаційного сертифіката,
виданий Міністерством регіонального розвитку, будівництва та житлово-комунального господарства України від 31 липня 2012 року, зареєстрований в реєстрі атестованих осіб від 31. 07. 2012 р. за №575

ким та коли виданий)

2. ЗАГАЛЬНІ ДАНІ

Об'єкт, що обстежується, розміщений за адресою: вул. Шевченка, 1,
м. Тереховля

(місцезнаходження об'єкта)

Територія, на якій розташований об'єкт, належить до району IV з сніговим навантаженням S_0 (снігове навантаження) – 1400 Па, вітровим

(за характерними значеннями ваги снігового покриву, вітрового тиску;
навантаженням W_0 (вітрове навантаження) – 550 Па (згідно ДБН В.1.2-2:2006. «Навантаження і впливи. Норми проектування»)

з підроблювальною або підтоплювальною територією)

Розрахункова сейсмічність – до 6 балів згідно з ДБН В.1.1-1:2006 «Будівництво у сейсмічних районах України».

Рельєф ділянки спокійний, зі незначним падінням відміток поверхні землі.

Об'єкт розташований в рівнинній зоні.

Під час проведення робіт встановлено зі слів забудовника, що об'єкт згідно документацією, яка збереглася, був збудований у 1967 році.

Вогнестійкість об'єкта – II ступеня (згідно з додатком В ДБН В.1.1.-7-2002 «Захист від пожежі. Пожежна безпека об'єктів будівництва»).

Категорія складності об'єкта – СС-2 (згідно з ДСТУ-Н Б В.1.2-16:2013 «Визначення класу наслідків (відповідальності) та категорії складності об'єктів будівництва» ДБН А.2.2-3-2014 «Склад та зміст проектною документації на будівництво» на підставі класу наслідків (відповідальності)).

Площа забудови земельної ділянки – _____ кв. м.

Об'єкт зведено підрядним способом будівництва.

Проектна та робоча документація в замовника відсутня
(у наявності,

частково в наявності, відсутня)

Попередні обстеження об'єкта не проводились
або не проводились)

Відомості про наявні на земельній ділянці будівлі та споруди _____
паливна, гаражі

3. ОБ'ЄМНО-ПЛАНУВАЛЬНІ ТА КОНСТРУКТИВНІ РІШЕННЯ*

Об'єкт – трьох-, поверхова споруда П-подібної прямокутної форми з розмірами: 1– 51,6 x 15,0 м, 2 – 42,4 x 12,4 м, 3 – 19,95 x 8,6 м.

Висота першого поверху 2,90 м, другого 2,90 м, третього 2,90 м.

Будівельний об'єм 14467 куб. м. разом з верандами.

Конструктивна система будівлі – стінова з несучими зовнішніми стінами (тощо).

Фундаменти – стрічкові з бутового каменю

(стрічкові зі збірних залізобетонних блоків, з паль, стовпчасті цегляні, бетонні, залізобетонні, бутові тощо)

глибина закладання – _____ м, ширина - _____ м.

Підвал - під всією будівлею

Стіни – цегляні
(цегляні, з керамічних блоків, штучного чи природного каменю, з несучих панелей тощо)

Внутрішнє оздоблення – штукатурка, утеплювач відсутній.
(штукатурка, гіпсокартон тощо)

Перекриття – збірні залізобетонні плити

Підлога – дерев'яна, кахельна

(дерев'яна, паркетна, кахельна, мозаїчна тощо)

Перегородки – цегляні

(цегляні, гіпсобетонні, шлакобетонні,

дерев'яні, гіпсокартонні тощо)

Сходи – залізобетонні
Балкони, козирки, лоджії – відсутні
Дах (горище) – дерев'яний
(дерев'яний, металевий тощо)
Покрівля – шиферна
(рулонна, мастична, шиферна, металева, черепична,
металочерепична, з полімерних виробів тощо)

Вікна – металопластикові,
(дерев'яні, металопластикові, зі склоблоків тощо)
розміри – 1600 x 1800 мм
Вхідні двері – металеві,
(металеві, дерев'яні, комбіновані тощо)
розміри – 2800 x 1800 мм

Електропостачання на об'єкті передбачено для освітлення та підключення побутових приладів,
(освітлення, обігріву, підключення побутових приладів)
напруга – 220 Вт (220, 380).

Опалення – автономне (газові котли)
(автономне або централізоване, камінне, пічне, газове чи електричне)

Системи водопроводу та водовідведення (каналізації) – від системи центрального водопостачання і водовідведення

Вентиляція – природна
(природна, канална тощо)

Інженерне обладнання – відсутнє
(котли, насоси тощо)

* За наведеною в цьому розділі схемою підлягають технічному обстеженню та опису усі будівлі, споруди та прибудови до них, які розташовані на земельній ділянці.

У разі наявності виявлених недоліків (дефектів, пошкоджень) вони вказуються на копіях плану забудови (специфікація будівель та споруд), плану будинку та споруд, на планах поверхів, підвалу, горища, мансарди, експлікації приміщень з визначенням площ, які копіюються зі складеного технічного паспорта (якщо такі є і обміри, що проведені, відповідають кресленням у технічному паспорті). Зазначені копії або нові обмірні креслення додаються до звіту.

За необхідності виготовляються розрізи та додаються фото.

На планах та фасадах наносяться і нумеруються недоліки (дефекти, пошкодження) за їх наявності (карта недоліків (дефектів, пошкоджень)), опис яких зводиться в таблицю 1.

4. РЕЗУЛЬТАТИ ТЕХНІЧНОГО ОБСТЕЖЕННЯ

Під час технічного обстеження на предмет визначення можливості або неможливості його надійної та безпечної експлуатації були оглянуті основні несучі та огорожувальні конструкції об'єкта будівля навчального корпусу Тербовлянського фахового коледжу культури і мистецтв та встановлено можливість її надійної і безпечної експлуатації та відповідність ДБНВ.2.2-40÷2018 «Інклюзивність будівель і споруд».

5. РЕКОМЕНДАЦІЇ ЩОДО УСУНЕННЯ ВИЯВЛЕНИХ НЕДОЛІКІВ (ДЕФЕКТІВ, ПОШКОДЖЕНЬ)

За результатами проведеного технічного обстеження об'єкта замовнику слід виконати роботи згідно з рекомендаціями, наведеними в таблиці 1.

Таблиця 1

№ з/п згідно з пунктом 3	Рекомендації щодо усунення недоліків (дефектів, пошкоджень)	Термін виконання
1.	Навчання МГН забезпечити в приміщенні першого поверху фахового коледжу.	При наявності

6. ДОДАТКОВА ІНФОРМАЦІЯ ПРО ОБ'ЄКТ

Для більш повної характеристики об'єкта додаються:

1. Фотофіксація елементів будівлі.
2. Копія технічного паспорта БТІ.
3. Копія кваліфікаційного сертифікату виконавця.

7. ВИСНОВОК

За результатами проведеного технічного обстеження об'єкта будівлі навчального корпусу Тереховлянського фахового коледжу культури і мистецтв загальною площею 4267,9 м²

(найменування, місцезнаходження об'єкта, його основні показники,

Директор Тереховлянського фахового коледжу культури і мистецтв – П. С. Майовський
прізвище, ім'я, по батькові чи найменування замовника)

Встановлено можливість його надійної та безпечної експлуатації та
(можливість чи неможливість)

відповідність ДБНВ.2.2-40÷2018 «Інклюзивність будівель і споруд».

Виконавець

М. П. (за наявності)



21.01.2021
(підпис, дата)

Е. Я. Рубін
(ініціали, прізвище)



ФОТО 1 - Головний фасад коледжу



ФОТО 2 - ФАСАД КОЛЕДЖУ (ПРАВОРУЧ)



ФОТО 3 - ФАСАД КОЛЕДЖУ (ЛІВОРУЧ)

ТЕРЕБОВЛЯНСЬКЕ БЮРО ТЕХНІЧНОЇ ІНВЕНТАРИЗАЦІЇ

Україна

Інвентарний номер

183

Тернопільська область

Реєстровий номер

Місто (селище, село) *м. Тербовля*

ТЕХНІЧНИЙ ПАСПОРТ

на будівлю навчального корпусу
~~НА ЖИТЛОВИЙ БУДИНОК ОСОБИСТОГО ЖИТЛОВОГО ФОНДУ~~

вул. *Шевченка* № *1*

Прізвище, ім'я по батькові	Дата народження, ідентифікаційний код	Розмір частки
<i>Тербовлянське</i>		
<i>Вище училище</i>		
<i>культури</i>		

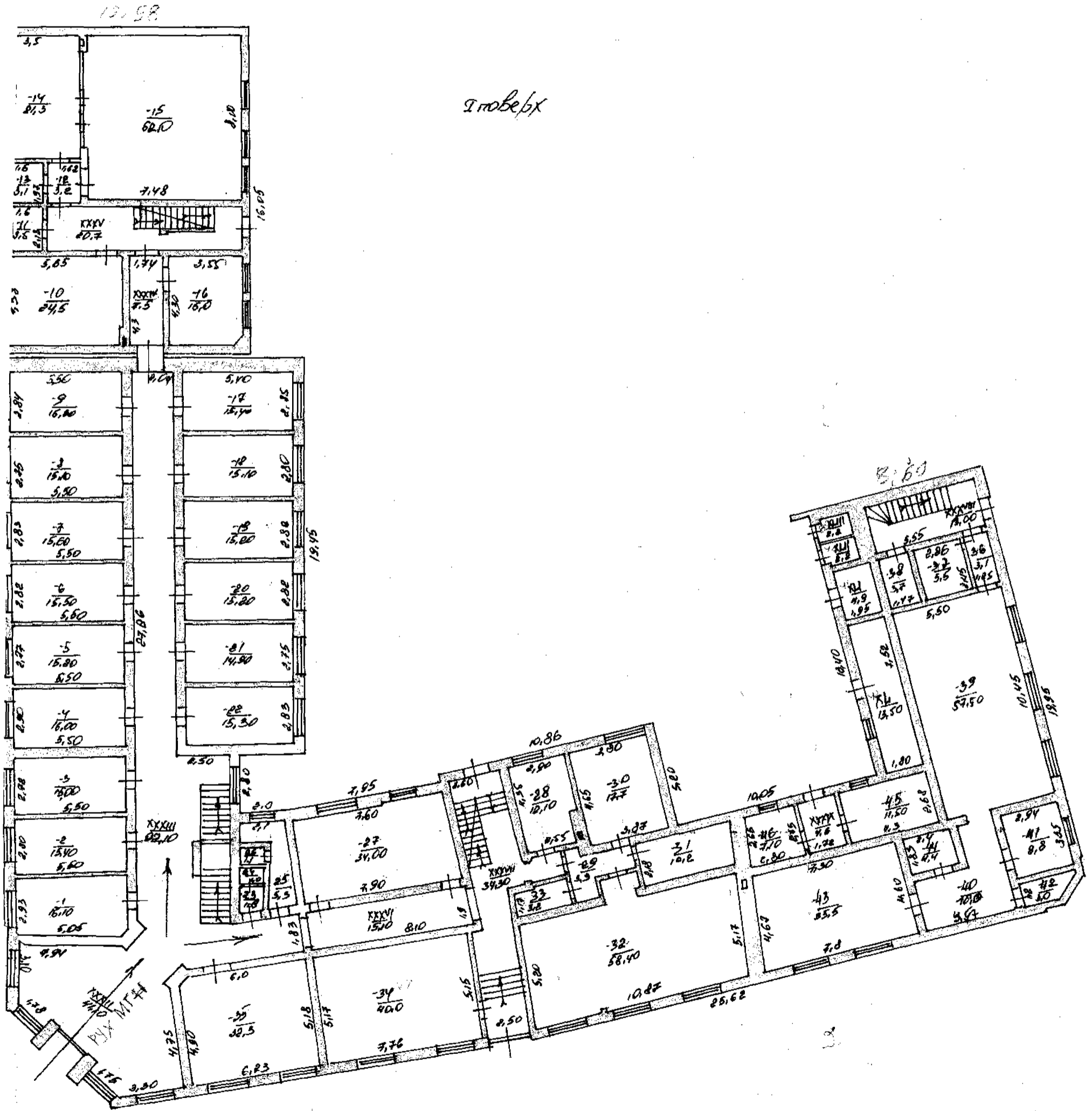
Паспорт складений на *03 07* 200*7* р.

Начальник РБТІ *(підпис)* **Татарин Н.В.**

Виконав *Щубалив Р.Г.*

М.П.

П Л А Н
 поверхів будови літера
 По вулиці Шевченка № 1
 місто (селище) Тернопіль квартал
 Масштаб 1:200



З оригіналом звірів бригадир Новак
 ВІРНО ЗАТВЕ. ДІЛЮ:
 Начальник Тернопільського
 Р.М. техніквентризації Татаршин

ХАРАКТЕРИСТИКА БУДІВЕЛЬ І СПОРУД

Літера	Назва (житловий будинок, мансарді, сінні, веранда, стайня, огорожа і т.д.)	Рік побудови	Опис конструктивних елементів							Благоустрій					Вартість в гривнях		
			Фундамент	Стіни	Покрівля	Перекриття	Підлога	Сходи	Електрика	Водопровід	Каналізація	Газо постач	Площа м/кв	Об'єм в м/куб	Відбудова	Зношення в процентах	Дійсна
А	Нежитлова будівля (будівля надв'язального корпусу)		Бетонні стіни	Шиф.	Бетонні стіни	Бетон	ел.	буд.	кан.	част.	4200,9	1446,7					



МІНІСТЕРСТВО РЕГІОНАЛЬНОГО РОЗВИТКУ, БУДІВНИЦТВА
ТА ЖИТЛОВО-КОМУНАЛЬНОГО ГОСПОДАРСТВА УКРАЇНИ
АТЕСТАЦІЙНА АРХІТЕКТУРНО-БУДІВЕЛЬНА КОМІСІЯ

Серія АЕ

№ 000596

КВАЛІФІКАЦІЙНИЙ СЕРТИФІКАТ
відповідального виконавця окремих видів робіт (послуг),
пов'язаних із створенням об'єкта архітектури

Експерт
(найменування професії)

Виданий про те, що **Рубін Едуард Якович**
(прізвище, ім'я, по батькові)

пройшов(ла) професійну атестацію, що підтверджує його (її) відповідність кваліфікаційним вимогам у сфері діяльності, пов'язаної із створенням об'єктів архітектури, професійну спеціалізацію, необхідний рівень кваліфікації і знань.

Категорія: **Експерт**

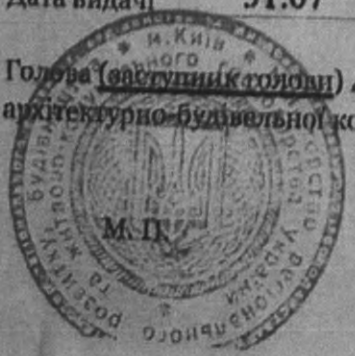
Кваліфікаційний сертифікат видано згідно з рішенням Атестаційної архітектурно-будівельної комісії (далі – Комісія) від _____ № _____ (рішенням **відповідної** секції Комісії від **27.07.2012** № **5**, затвердженим президією Комісії **31.07.2012 № 5- Е**).

Зареєстрований у реєстрі атестованих осіб **31.07** за № **575** з **2012** року

Роботи (послуги), пов'язані із створенням об'єктів архітектури, спроможність виконання яких визначено кваліфікаційним сертифікатом: **Технічне обстеження будівель і споруд.**

Дата видачі **31.07** з **2012** року

Голова (заступник голови) Атестаційної архітектурно-будівельної комісії



Handwritten signature

Барзилович Д.В.
(прізвище, ім'я, по батькові)

Handwritten signature

Handwritten notes: "продовжено до 28.07.2012", "83", "перевірено"

Пронумеровано,
пронумеровано
та (скріплено печаткою)
14 аркушів

23.05.2015
Міністерство

Кабінету Міністрів

Експерт

Будів ЕУ/Док Миколай

Експерт

ІНВЕНТАРИЗАЦІЙНИЙ СЛІДСТВО

Сторінка 14

№ 000288

УДІЛОВА КОМАНДА ПЕРИОДУ ЗАКОНДАВАЦЬКОГО АКТУ
МІНСЬКЕ РАЙОННЕ ПІДПРИЄМСТВО

Експерт з технічного
обстеження будівель
і споруд
Рубін Едуард Якович



[Faint, illegible text and markings on the document page]